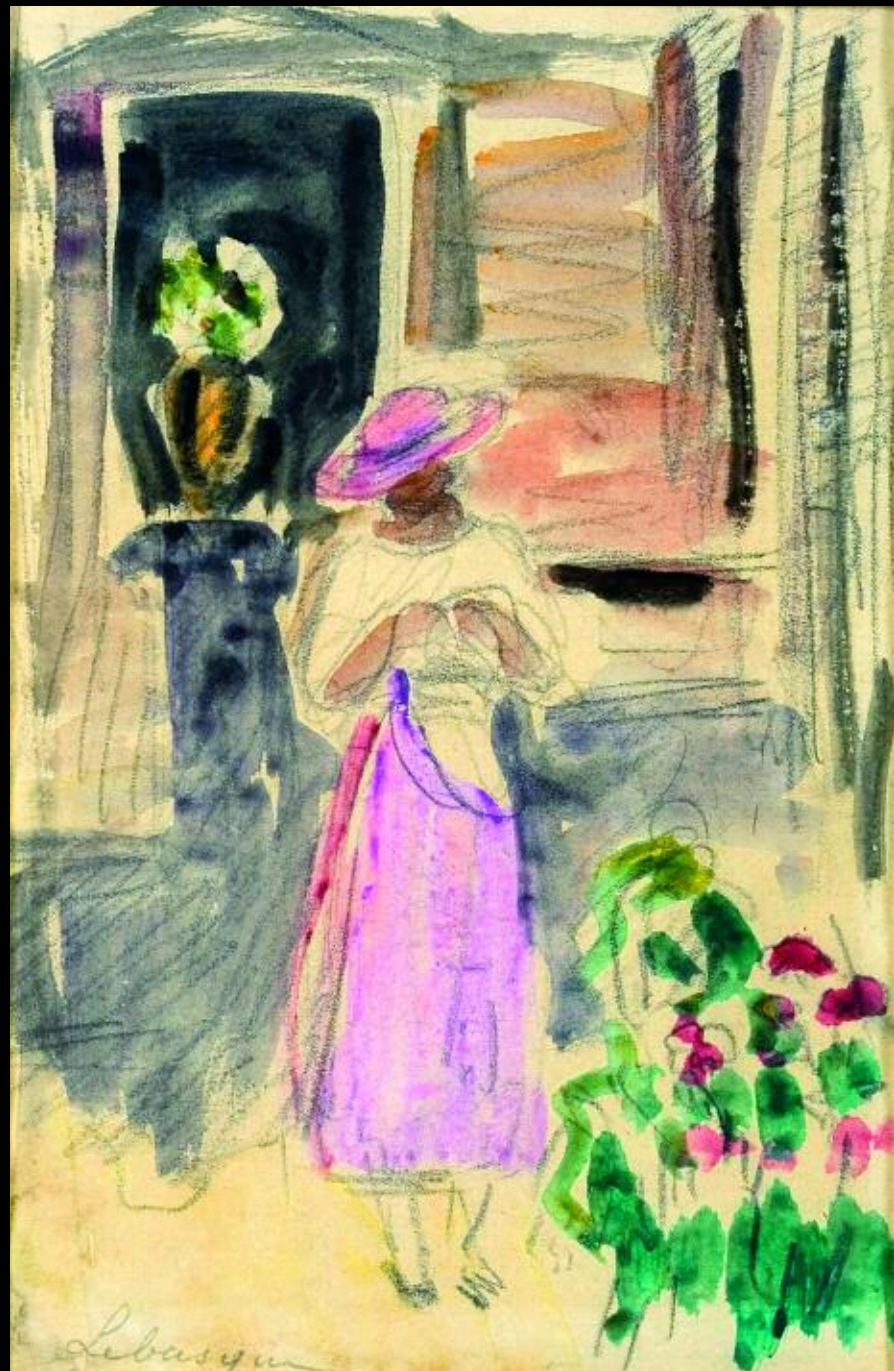


Art international

Tableaux, dessins et sculptures

1re partie



Tableaux, dessins et sculptures 1re partie

- 102 AMAURY-DUVAL EUGÈNE-EMMANUEL
(PINEU-DUVAL EUGÈNE) (ENTOURAGE),
1808-1885 [F].

Ange gardien veillant sur un enfant,
huile sur panneau de bois (27,5 x 31 cm).
Expertise: Nous remercions le prof. Pascal Griener
de ses précieuses indications pour la préparation de
la présente notice.
CHF 1'000.- | 1'500.- € 620.- | 930.-



- 103 ANONYME, 19 > 20.
Barques de pêcheurs, aquarelle (22,5 x 30 cm).
CHF 150.- | 200.- € 90.- | 120.-

- 104 ANONYME, 19 > 20 [I].
Ville italienne au bord d'un fleuve,
huile sur bois (31 x 48,5 cm).
CHF 200.- | 300.- € 120.- | 190.-

- 105 BOISSEAU ÉMILE ANDRÉ, 1842-1923 [F].
«Oysel le Troubadour», bronze à patine brune
(61 x 31 x 30 cm). Signé sur la tranche
de l'assise du tabouret. Numéroté 508 et
cachet de la Société des Bronzes
de Paris sur le pied arrière du tabouret.
CHF 2'500.- | 3'500.- € 1'550.- | 2'170.-



105 BOISSEAU ÉMILE ANDRÉ

- 106 BONNEGRACE CHARLES ADOLPHE, 1808-1882 [F].
Femme à l'éventail, 1868,
 huile sur toile (60,5 x 50 cm).
 Signé et daté à g. du fauteuil.
 Dégâts à la toile.
 CHF 500.- | 700.- € 310.- | 430.-



- 107 BRUGAIROLLES VICTOR, 1869-1936 [F].
Crépuscule sur la rivière,
 huile sur panneau (46 x 61 cm). Signé b. d.
 CHF 2'000.- | 3'000.- € 1'240.- | 1'860.-



- 108 CALANDRA DAVIDE, 1856-1915 [I].
Jeune femme au peigne (Carmen),
 bronze à patine brune (20,5 x 14 x 15 cm)
 sur socle de marbre. Signé sur le peigne.
 Cachet du fondeur *Fonderia artistica
 Sperati Emilio, Torino* dans le dos.
 CHF 1'000.- | 1'500.- € 620.- | 930.-



- 109 CHAVET VICTOR JOSEPH, 1822-1906 [F].
Vendangeuse à la fontaine, huile sur panneau
 (19,5 x 15 cm). Signé b. d.
 CHF 2'000.- | 3'000.- € 1'240.- | 1'860.-



- 110 CROISY ARISTIDE ONÉSIME, 1840-1899 [F].
Fusilier marin, 1886,
 bronze à patine brune (43,5 x 13 x 12 cm).
 Signé et daté sur la face latérale du socle.
 CHF 2'000.- | 3'000.- € 1'240.- | 1'860.-



- 111 FRIEDBERGER K., 19 > 20.
Conversation au bord du lac,
 huile sur toile (49,5 x 70 cm). Signé b. d.
 Dégâts à la toile.
 Image visible sur www.art-auction.ch
 CHF 500.- | 700.- € 310.- | 430.-

- 112 GALIEN (GALLIEN)-LALOUE EUGÈNE, (JACQUES LIÉVIN, GALIANY EUGÈNE, L. (LOUIS?) DUPUY), 1854-1941 [F].
Paysanne au bord de la rivière, huile sur panneau (21 x 14,5 cm).
 Signé sous le pseudonyme «L. Dupuy» b. d.
 CHF 1'500.- | 2'000.- € 930.- | 1'240.-



- 113 GALIEN (GALLIEN)-LALOUE EUGÈNE, (JACQUES LIÉVIN, GALIANY EUGÈNE, L. (LOUIS?) DUPUY), 1854-1941 [F].
Promenade en bord de Seine, huile sur panneau (21 x 14,5 cm).
 Signé sous le pseudonyme «L. Dupuy» b. g.
 CHF 1'500.- | 2'000.- € 930.- | 1'240.-



- 114 GUYS CONSTANTIN ERNEST ADOLPHE, 1802-1892 [F].
Deux femmes debout, crayon, encre et lavis sur papier (23,5 x 17 cm).
 Expertise: ce lot a été examiné par Dominique Radrizzani, Centre National du Dessin, Vevey, mars 2008.
Image visible sur www.art-auction.ch
 CHF 300.- | 400.- € 190.- | 250.-

- 115 LAURENT EUGÈNE, 1832-1898 [F].
Jeanne d'Arc bergère à la quenouille, bronze à patine brune (h: 51 cm).
 Signé sur la base.
 Provenance:
 – Marché de l'art, Villefranche-sur-Saone;
 – Collection privée, Valais, acheté le 26 février 1989.
Image visible sur www.art-auction.ch
 CHF 600.- | 800.- € 370.- | 500.-

- 116 MARCHEGAZ S., 19 > 20.
Pont à Paris, aquarelle et crayon sur papier (28 x 19 cm). Signé b. d.
 CHF 150.- | 200.- € 90.- | 120.-

- 117 MONOGRAMME ILLISIBLE (M?) (ECOLE DE DÜSSELDORF), 19 > [D].
Berger allongé, (18)71, huile sur toile (30,5 x 49 cm).
 Monogrammé et daté b. g.
 CHF 1'000.- | 1'500.- € 620.- | 930.-



- 118 MÜLLER-GOSSEN FRANZ, 1871-POST 1935 [D].
Barques de pêche, huile sur toile (38 x 46,5 cm). Signé b. d.
 CHF 250.- | 350.- € 160.- | 220.-

- 119 PELLEGRINI RICCARDO, 1863-1934 [I].
Nature morte aux fruits, 1908, huile sur carton (38,5 x 55 cm).
 Signé et daté b. g.
 CHF 900.- | 1'200.- € 560.- | 740.-



- 120 ROBIN MAURICE L. A., 19 > 20 [F].
«Vous serez heureuse avec moi, j'ai un cœur d'or! /Chouette alors, je le vendrai au poids!», (19)02, encre et crayon bleu sur papier chamois (34 x 26 cm). Signé et daté b. d.
 Intitulé ht.
 CHF 150.- | 200.- € 90.- | 120.-

- 121 ROCHEGROSSE GEORGES ANTOINE, 1859-1938 [F].
Femme à la fraise, (18)81, huile sur toile (24,5 x 18,5 cm).
 Signé et daté ht g.
 CHF 1'000.- | 1'500.- € 620.- | 930.-



- 122 SIGNATURE ILLISIBLE, 19 >.
Rochers, crayon sur papier (51 x 67 cm).
 Signé b. g.
 CHF 150.- | 200.- € 90.- | 120.-

- 123 SIGNATURE ILLISIBLE, 19 > 20.
Bord de l'océan, huile sur carton (30 x 37 cm).
 Signé b. d.
 Provenance: Galerie Paul Vallotton SA, Lausanne, no 73'653.
 CHF 300.- | 400.- € 190.- | 250.-

- 124 SIGNATURE ILLISIBLE, 19 > 20 [I].
Place Saint-Marc, Venise, aquarelle sur papier (27 x 39,5 cm). Signé b. d.
 CHF 200.- | 300.- € 120.- | 190.-

- 125 ANONYME, 20 >.
«Angelina», huile sur toile (55 x 46 cm).
 Intitulé au dos sur le châssis.
 Exposition: Galerie Picpus, Montreux.
Image visible sur www.art-auction.ch
 CHF 400.- | 500.- € 250.- | 310.-

- 126 ANONYME, 20 > [F ou RU].
Deux soldats russes, 1941, aquarelle sur papier (28,5 x 17,5 cm).
 Localisé «Paris» et daté b. d.
Image visible sur www.art-auction.ch
 CHF 500.- | 700.- € 310.- | 430.-

127 **ARRIEU LUCIEN FRÉDÉRIC, *1913 [F].**
Arbre et personnage,
 huile sur pavatex (31.5 x 22.5 cm). Signé b. d.
 CHF 300.- | 400.- € 190.- | 250.-

128 **BÉRARD CHRISTIAN JACQUES, 1902-1949 [F].**
Deux hommes et un chien, (19)33,
 encre sur papier (34 x 29 cm).
 Signé et daté b. d.
 CHF 700.- | 900.- € 430.- | 560.-



129 **BERTHOMMÉ SAINT-ANDRÉ LOUIS, 1905-1977 [F].**
«Le matin», huile sur toile (61 x 50 cm).
 Signé b. d. et intitulé au verso sur le châssis.
 Provenance: Galerie 65, Cannes.
 CHF 1'000.- | 1'500.- € 620.- | 930.-



130 **BERTRAND PIERRE, 1884-1975 [F].**
«Berger roumain (Munténia)», 1917,
 fusain sur papier (41 x 29 cm). Signé, daté,
 intitulé et localisé «Mannheim» b. d.
 CHF 150.- | 200.- € 90.- | 120.-

131 **BRAYER YVES, 1907-1990 [F].**
Mosquée à «Stanboul», 1933,
 crayon, encre, aquarelle et gouache sur papier
 (32.5 x 25 cm). Signé, daté et localisé b. d.
 Expertise: certificat d'authenticité par Mme H. Brayer
 (Vve Yves Brayer), Paris, 12 novembre 2007.
 CHF 2'000.- | 3'000.- € 1'240.- | 1'860.-



132 **CZAPSKI JÓZEF, 1896-1993 [PL].**
Portrait de Ghelderode, (19)61,
 encre sur papier (26.5 x 19.5 cm).
 Monogrammé et signé b. d.
 Provenance: Galerie M. Motte, Genève,
 achat en 1966.
 CHF 500.- | 700.- € 310.- | 430.-

133 **D'ACCORDI GIAN RODOLFO, 1906-1993 [I].**
«Naviglio», 1948,
 huile sur pavatex (29 x 38.5 cm). Signé b. g.
 Signé, daté et intitulé au verso.
 CHF 250.- | 350.- € 160.- | 220.-

135 **DYDYSCHKO KONSTANTIN, 1876-1932 [RU].**
Homme à la pipe, 1931, fusain et craie blanche
 sur papier chamois (64 x 51 cm).
 Signé, daté et dédié à Monsieur F. Halk.
 Portrait présumé de Monsieur F. Halk.
 CHF 1'000.- | 1'500.- € 620.- | 930.-



136 **FRANK-WILL (BOGGS FRANK WILLIAM), 1900-1951 [F].**
Au port, crayon et lavis sur papier
 (36 x 49 cm). Signé b. d.
 CHF 1'500.- | 2'000.- € 930.- | 1'240.-



134 **DUNOYER DE SEGONZAC ANDRÉ, 1884-1974 [F].**
Cycliste, encre sur papier (18.5 x 14.5 cm).
 Signé b. centre.
 Exposition: «Hommage à Dunoyer de Segonzac»,
 Musée de l'Athénée, Genève,
 9 juillet - 30 septembre 1975, no 62.
 Image visible sur www.art-auction.ch
 CHF 500.- | 700.- € 310.- | 430.-

137 **GERMANO M., 19 > 20 [I].**
Barques à Venise,
 huile sur panneau (33 x 41 cm). Signé b. g.
 CHF 400.- | 500.- € 250.- | 310.-

- 138 GROSJEAN HENRY, 1864-1948 [F].
«Un soir sur l'Amouria, Ain»,
huile sur toile (42 x 73.5 cm). Signé b. d.
Intitulé au dos sur une étiquette.
CHF 2'500.- | 3'500.- € 1'550.- | 2'170.-



- 139 GUINET ALBERT, 19 > 20 [F].
«Abricotier en fleurs. Le chemin de Tozeur,
Tunisie», huile sur toile (55 x 46 cm).
Signé b. g. et intitulé au verso sur le châssis.
Provenance:
– Galerie Vildrac, Paris;
– Galerie Paul Vallotton SA, Lausanne, no 73'642.
CHF 300.- | 400.- € 190.- | 250.-



- 140 GUINET ALBERT, 19 > 20 [F].
«Café maure», huile sur toile (60 x 73 cm).
Signé b. d. Intitulé au verso sur le châssis.
Provenance: Galerie Paul Vallotton SA, Lausanne,
no 73'661.
Image visible sur www.art-auction.ch
CHF 300.- | 400.- € 190.- | 250.-

- 141 KALCKREUTH PATRICK VON, 1898-1970 [D].
Haute mer, huile sur toile (60.5 x 90.5 cm).
Signé b. d.
CHF 1'500.- | 2'000.- € 930.- | 1'240.-



- 142 KELLER-KÜHNE JOSEF WOLDEMAR,
1902-1991 [D].
Canards dans la mare,
huile sur toile (27.5 x 40.5 cm). Signé b. d.
Image visible sur www.art-auction.ch
CHF 300.- | 400.- € 190.- | 250.-

- 143 KETOFF IVAN, 19 > 20 [RU - F].
Paysage du Midi,
huile sur toile (40.5 x 60.5 cm). Signé b. d.
Provenance: Galerie Paul Vallotton SA, Lausanne,
no 3'897.
Image visible sur www.art-auction.ch
CHF 300.- | 400.- € 190.- | 250.-

- 144 LEBASQUE HENRI, 1865-1937 [F].
Femme en rose,
crayon et aquarelle sur papier (21 x 14 cm).
Signé b. g.
CHF 1'500.- | 2'000.- € 930.- | 1'240.-



- 145 LEGRAND MAURICE, *1906 [F].
«Les coquelicots», juin 1962,
huile sur toile (61 x 50 cm).
Signé b. d. Signé, intitulé et daté au verso.
CHF 400.- | 500.- € 250.- | 310.-

- 146 LEHMANN LÉON, 1873-1953 [F].
Paysage d'Alsace, huile sur toile (50 x 73 cm).
Signé b. d.
Provenance: Galerie Paul Vallotton SA, Lausanne,
no 73'648.
CHF 500.- | 700.- € 310.- | 430.-



- 147 LEHMANN LÉON, 1873-1953 [F].
Vase de fleurs, huile sur toile (81.5 x 65 cm).
Signé b. g.
Provenance: Galerie Paul Vallotton SA, Lausanne,
no 73'649.
CHF 500.- | 700.- € 310.- | 430.-



- 148 LONCHAMP PIERRE, *1925 [F].
«Bornes-les-mimosas», (19)59,
huile sur toile (80 x 40 cm).
Signé et daté b. d. Signé au dos de la toile
et daté et localisé au dos sur le châssis.
CHF 200.- | 300.- € 120.- | 190.-

149 LONCHAMP PIERRE, *1925 [F].
«*Concarneau*», (19)59,
huile sur toile (80 x 40 cm). Signé et daté b. d.
Signé, daté et localisé au dos de la toile.
CHF 200.- | 300.- € 120.- | 190.-

150 PÉCHAUBÈS EUGÈNE, 1890-1967 [F].
Course de chevaux,
huile sur toile (45,5 x 54,5 cm). Signé b. d.
CHF 1'000.- | 1'500.- € 620.- | 930.-



151 PONCELET MAURICE GEORGES, 1897-1978 [F].
Village méditerranéen,
huile sur toile (49 x 64 cm). Signé b. d.
Image visible sur www.art-auction.ch
CHF 700.- | 900.- € 430.- | 560.-

152 PONCHON ANTONIN, 1885-1965 [F].
Ville au bord de l'eau,
huile sur papier (15 x 19,5 cm).
CHF 500.- | 700.- € 310.- | 430.-



153 RAIGHASSE PIERRE, 20 > [F].
Barque de pêche en Bretagne,
huile sur carton (38 x 22 cm). Signé b. d.
CHF 500.- | 700.- € 310.- | 430.-

154 SIGNATURE ILLISIBLE, 20 >.
Courtisane aux roses blanches,
fusain et pastel sur papier chamois (62 x 44 cm).
Signé b. d.
Image visible sur www.art-auction.ch
CHF 600.- | 800.- € 370.- | 500.-

155 SIGNATURE ILLISIBLE, 20 >.
Bouquet, 1952, aquarelle sur papier
(74 x 54 cm). Signé et daté b. d.
Image visible sur www.art-auction.ch
CHF 700.- | 900.- € 430.- | 560.-

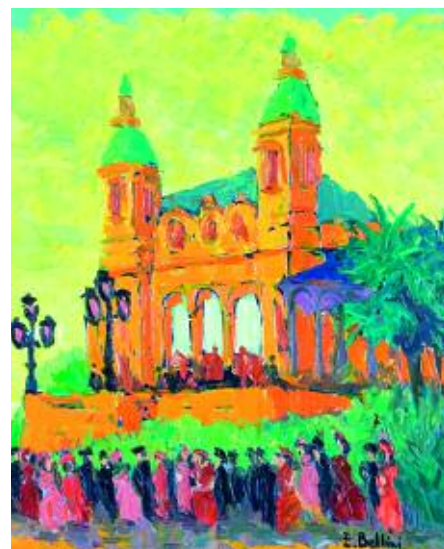
156 SIGNATURE ILLISIBLE, 20 > [GB].
Danseur, huile sur carton toilé (45 x 35 cm).
Signé ht g.
Image visible sur www.art-auction.ch
CHF 700.- | 900.- € 430.- | 560.-

157 SIMÁK LEV, 1896-1989 [CZ].
Village au bord d'un fleuve,
huile sur pavatex (39 x 32 cm). Signé b. g.
Image visible sur www.art-auction.ch
CHF 250.- | 350.- € 160.- | 220.-

158 BELLINI EMMANUEL, 1904-1989 [F].
«*Casino de Monte Carlo*»,
huile sur toile (55 x 46 cm).
Signé b. d. Signé et intitulé au verso.
CHF 2'500.- | 3'500.- € 1'550.- | 2'170.-

159 BONNEFOIT ALAIN, *1937 [F].
Les deux amies, (19)70, encre sur papier
(24 x 31 cm). Signé et daté b. d.
CHF 200.- | 300.- € 120.- | 190.-

160 CAM (CAMPBELL BARBARA MARY),
20 > [USA].
Paysage, (19)87, aquarelle et encre sur papier
(9,5 x 11 cm). Signé et daté b. d.
CHF 100.- | 150.- € 60.- | 90.-



158 BELLINI EMMANUEL

161 CIOBANU MIRCEA, 1950-1991 [RO].
Campagne, huile sur toile (110 x 130 cm).
CHF 2'500.- | 3'500.- € 1'550.- | 2'170.-



161 CIOBANU MIRCEA

- 162 CIOBANU MIRCEA, 1950-1991 [RO].
«Enlèvement du nu»,
huile sur toile (81 x 60 cm).
Signé ht d. et intitulé au verso.
CHF 2'500.- | 3'500.- € 1'550.- | 2'170.-



- 163 CIOBANU MIRCEA, 1950-1991 [RO].
«Lazar» ou «Personnage inspirateur»,
technique mixte sur papier (55.5 x 50 cm).
Signé ht d. Intitulé au dos sur une étiquette.
Image visible sur www.art-auction.ch
CHF 600.- | 800.- € 370.- | 500.-

- 164 CIOBANU MIRCEA, 1950-1991 [RO].
«Nature morte» au luth, technique mixte
sur toile (65 x 54 cm). Signé ht d.
CHF 2'000.- | 3'000.- € 1'240.- | 1'860.-



- 165 CIOBANU MIRCEA, 1950-1991 [RO].
Portrait de couple,
huile sur toile (80.5 x 65 cm). Signé ht d.
CHF 2'000.- | 3'000.- € 1'240.- | 1'860.-



- 166 COMMÈRE YVES-JEAN, 1920-1986 [F].
Bouquet de fleurs des champs,
crayon et aquarelle sur papier (89.5 x 62.5 cm).
Signé b. d.
CHF 500.- | 700.- € 310.- | 430.-



- 167 COMMÈRE YVES-JEAN, 1920-1986 [F].
Campagne fleurie, huile sur toile (19 x 27 cm).
Signé b. g.
Image visible sur www.art-auction.ch
CHF 600.- | 800.- € 370.- | 500.-

- 168 COMMÈRE YVES-JEAN, 1920-1986 [F].
Champ de blé, huile sur toile (25 x 33.5 cm).
Signé b. g.
Image visible sur www.art-auction.ch
CHF 600.- | 800.- € 370.- | 500.-

- 169 COMMÈRE YVES-JEAN, 1920-1986 [F].
La lecture en voyage, encre sépia sur papier
(45 x 59.5 cm). Signé b. d.
CHF 200.- | 300.- € 120.- | 190.-

- 170 COMMÈRE YVES-JEAN, 1920-1986 [F].
«La Loire», huile sur toile (45 x 95 cm).
Signé b. g. Signé et intitulé au verso
sur le châssis.
CHF 2'000.- | 3'000.- € 1'240.- | 1'860.-



- 171 COMMÈRE YVES-JEAN, 1920-1986 [F].
Paysage maritime, encre et aquarelle sur
papier (25 x 20.5 cm). Signé b. d.
CHF 100.- | 150.- € 60.- | 90.-

- 172 COMMÈRE YVES-JEAN, 1920-1986 [F].
Personnage appuyé contre un mur,
encre sur papier (76 x 56 cm). Signé b. g.
CHF 200.- | 300.- € 120.- | 190.-

- 173 COMMÈRE YVES-JEAN, 1920-1986 [F].
Tziganes, aquarelle et encre sur papier
(60 x 45 cm). Signé ht g.
CHF 300.- | 400.- € 190.- | 250.-

- 174 COMMÈRE YVES-JEAN, 1920-1986 [F].
Végétation, huile sur toile (15 x 21 cm).
Signé b. g.
Image visible sur www.art-auction.ch
CHF 600.- | 800.- € 370.- | 500.-

- 175 COMMÈRE YVES-JEAN, 1920-1986 [F].
Bateaux dans la crique, 1976,
aquarelle sur papier (64.5 x 99.5 cm).
Signé et daté b. g.
Image visible sur www.art-auction.ch
CHF 700.- | 900.- € 430.- | 560.-

- 176 COMMÈRE YVES-JEAN, 1920-1986 [F].
Femmes et enfant à «Abidjan», 1977,
aquarelle et encre sur papier (25 x 21 cm).
Signé, daté et localisé b. g.
CHF 100.- | 150.- € 60.- | 90.-

- 177 **COMMÈRE YVES-JEAN, 1920-1986 [F].**
«Souvenir de mon voyage en Côte d'Ivoire / Abidjan», Avril 1977, encre et aquarelle sur papier (34.5 x 49.5 cm). Signé b. centre. Daté, localisé et intitulé b. d. et dédié b. g.
 CHF 400.- | 500.- € 250.- | 310.-
- 178 **FAYKOD MARIA DE, 20 > 21 [F].**
Femme à la tresse, marbre (H: 50 cm). Signé sur l'arrière de l'épaule droite.
 CHF 1'500.- | 2'000.- € 930.- | 1'240.-



- 179 **GARCÍA-FONS PIERRE, *1928 [F].**
«Statue à la fin du jour», 1985, aquarelle et encre sur papier (71 x 49 cm). Signé b. g. Provenance: Galerie Paul Vallotton SA, Lausanne, no 12'662.
 CHF 200.- | 300.- € 120.- | 190.-
- 180 **GARCÍA-FONS PIERRE, *1928 [F].**
Maison bleue, 1987, aquarelle et encre sur papier (43 x 62 cm). Signé b. d. Provenance: Galerie Paul Vallotton SA, Lausanne, no 12'952.
 Image visible sur www.art-auction.ch
 CHF 200.- | 300.- € 120.- | 190.-
- 181 **GOERG ÉDOUARD JOSEPH, 1893-1969 [F].**
Jeune femme recevant des fleurs, 1959, stylo et feutre sur papier (28 x 19 cm). Signé, daté et dédié en bas. Dessin sur une page à l'en-tête du Musée de l'Athénée.
 Image visible sur www.art-auction.ch
 CHF 300.- | 400.- € 190.- | 250.-

- 182 **GORODINE ALEXIS, *1944 [F].**
«Sites...», mars (19)87, technique mixte sur papier (56 x 76 cm). Signé, daté et intitulé illisiblement b. d.
 CHF 200.- | 300.- € 120.- | 190.-
- 183 **GORODINE ALEXIS, *1944 [F].**
Composition, (19)89, technique mixte sur papier (56 x 76 cm). Signé, daté et intitulé illisiblement b. d.
 CHF 200.- | 300.- € 120.- | 190.-
- 184 **GROSPERRIN CLAUDE, 1939-1977 [F].**
«Les Vaqueros, Espagne», 1962, huile sur toile (80.5 x 100 cm). Signé b. d. Daté et intitulé au verso. Exposition: Galerie des Granges, Genève, 1983.
 CHF 2'000.- | 3'000.- € 1'240.- | 1'860.-



- 185 **HILAIRE CAMILLE, 1916-1988 [F].**
Nu au miroir, encre et aquarelle sur papier (37.5 x 27.5 cm). Signé b. g.
 CHF 600.- | 800.- € 370.- | 500.-



- 186 **HUMBERT PIERRE, *1929 [F].**
Cinq pommes, fusain, pastel et gouache sur papier (49.5 x 64.5 cm). Signé b. d.
 CHF 150.- | 200.- € 90.- | 120.-
- 187 **ITEM GEORGES, 1927-1990 [F].**
«Nuage blanc», (19)60, huile sur toile (22 x 16 cm). Signé et daté b. d. Signé, intitulé, localisé et dédié au verso sur le châssis. Signé au dos de la toile.
 CHF 200.- | 300.- € 120.- | 190.-
- 188 **JORDAN HENRI DE, *1944 [F].**
«Le Vase Rouge», acrylique sur toile (22.5 x 27.5 cm). Signé b. g. Intitulé et signé au dos de la toile.
 Image visible sur www.art-auction.ch
 CHF 800.- | 1'000.- € 500.- | 620.-
- 189 **LURÇAT JEAN, 1892-1966 [F].**
Composition, terre cuite émaillée (20 x 20 cm). Signé au verso. Travail de l'émaillerie de Saint Vicens.
 Image visible sur www.art-auction.ch
 CHF 400.- | 500.- € 250.- | 310.-
- 190 **MORETTI RAYMOND, 1931-2005 [F].**
Deux chevaux, aquarelle et lavis sur papier (40 x 56 cm). Signé b. d.
 Image visible sur www.art-auction.ch
 CHF 500.- | 700.- € 310.- | 430.-
- 191 **PAYARES SERGIO, *1962 [E].**
Nus colorés, 16 juillet (19)83, pastel gras et fusain sur papier (17 x 22.5 cm). Signé, dédié et daté au dos sur le carton protecteur.
 CHF 100.- | 150.- € 60.- | 90.-
- 192 **SARTHOU MAURICE-ÉLIE, 1911-2000 [F].**
Ressac, gouache sur papier (40 x 55 cm). Signé b. g.
 Image visible sur www.art-auction.ch
 CHF 400.- | 500.- € 250.- | 310.-
- 193 **SAVY MAX, *1918 [F].**
«La cohorte», acrylique sur toile (50 x 99.5 cm). Signé b. d. Signé et intitulé au dos de la toile.
 CHF 1'500.- | 2'000.- € 930.- | 1'240.-



- 194 **SPIRO GEORGES, 1909-1994 [F].**
Galets et poissons sur la plage, acrylique sur pavatex (46 x 55 cm). Signé b. g.
 CHF 1'500.- | 2'000.- € 930.- | 1'240.-



- 195 **SPIRO GEORGES, 1909-1994 [F].**
«L'œil», 20 mai 1994,
 huile sur toile (35 x 27 cm). Signé ht centre.
 Intitulé au dos sur le châssis,
 signé et daté au dos de la toile.
 Image visible sur www.art-auction.ch
 CHF 800.- | 1'000.- € 500.- | 620.-

- 196 **DAVENPORT NEIL, 20 ».**
«Le Touquet 1927», (19)70,
 huile sur toile (40.5 x 51 cm).
 Signé et daté b. d. Intitulé au verso.
 CHF 300.- | 400.- € 190.- | 250.-

- 197 **DAVENPORT NEIL, 20 ».**
«Country Wedding», (19)75,
 huile sur toile (40.5 x 50.5 cm).
 Signé et daté b. d. Signé et intitulé au verso.
 Provenance: Galerie Contemporaine, Carouge.
 CHF 300.- | 400.- € 190.- | 250.-

- 198 **DAVENPORT NEIL, 20 ».**
«Rendez-vous in the kitchen garden», (19)75,
 huile sur toile (41 x 51 cm).
 Signé et daté b. d. Intitulé au verso.
 Provenance: Galerie Contemporaine, Carouge.
 CHF 300.- | 400.- € 190.- | 250.-

- 199 **DE VILAR Y PUENTE SALVADOR, 20 » [E].**
«El archipelago de la isla oscura», (19)74,
 acrylique sur pavatex (50 x 61 cm). Signé et
 daté ht g. Signé, daté et intitulé au verso.
 Exposition: Galerie Pro Arte Kasper, Morges, 1974,
 no 62; Prix de la Peinture Naïve Européenne.
 CHF 500.- | 700.- € 310.- | 430.-

- 200 **DIGESU ANNA S., 20 » [E].**
«Mujeres al lado de un lago», (19)77,
 huile sur pavatex (81.5 x 69 cm).
 Signé et daté b. d. Signé, daté et intitulé
 au verso sur une étiquette.
 CHF 400.- | 500.- € 250.- | 310.-

- 201 **DIGESU ANNA S., 20 » [E].**
«Mujeres en el bosque», (19)77,
 huile sur toile marouflée sur carton
 (83 x 60.5 cm). Signé et daté b. d.
 Signé, daté et intitulé au verso.
 CHF 400.- | 500.- € 250.- | 310.-

- 202 **GAUBOUR MICHÈLE, 20 » [F].**
«Noël», (19)70,
 huile sur toile (22.5 x 33.5 cm).
 Signé, daté et intitulé b. g. Intitulé au verso
 sur le châssis.
 CHF 200.- | 300.- € 120.- | 190.-

- 203 **STELLA MAGDA, 20 » [I].**
«La volpe e l'uva», 1974,
 tempera sur carton toilé (70 x 50 cm).
 Signé b. centre. Daté et intitulé au verso
 sur une étiquette collée sur le carton.
 Provenance:
 – Galerie Pro Arte Kasper, Morges, no 45;
 – collection privée, Vaud.
 CHF 400.- | 500.- € 250.- | 310.-

- 204 **VALCIN GÉRARD, 1925-1988 [RH].**
La récolte des pastèques, 10 décembre (19)79,
 huile sur pavatex (25.5 x 20.5 cm).
 Signé b. g. Signé et daté au verso.
 CHF 500.- | 700.- € 310.- | 430.-



205 à 214 PAS DE LOT